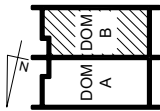


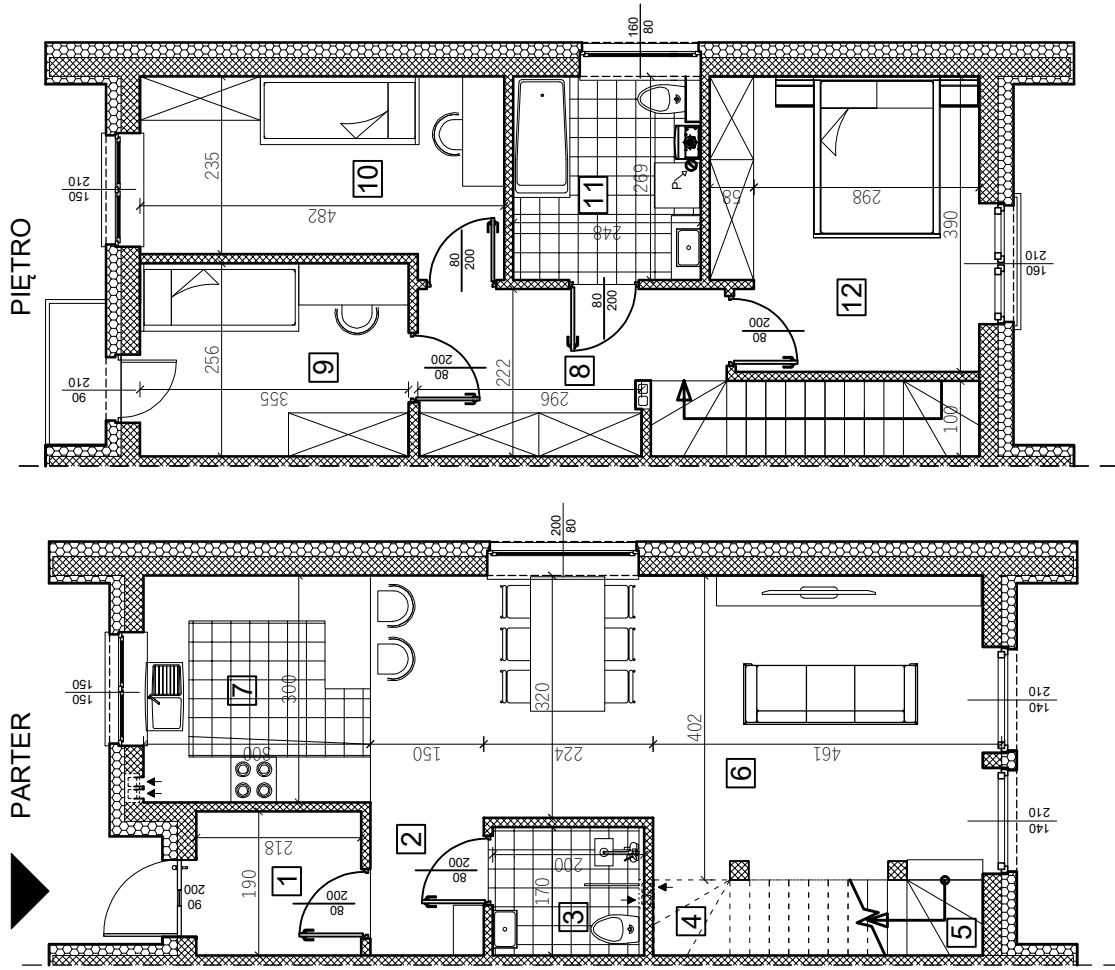
# DOMY NA LATA

Inwestycja : ul. Podbielowska 84EA, Nowy Sącz

## DOM B



### SCHEMATYCZNY RZUT LOKALU



### ZESTAWIENIE POWIERZCHNI POMIESZCZEŃ

| NR   | POMIESZCZENIE            | POMIESZCZENIE (m <sup>2</sup> ) |
|--|--------------------------|---------------------------------|
| PARTER POWIERZCHNIA UŻYTKOWA                     |                          | 51,85                           |
| PARTER POWIERZCHNIA CAŁKOWITA                    |                          | 67,55                           |
| 1  | WIATROŁAP                | 4,15                            |
| 2  | KOMUNIKACJA              | 3,05                            |
| 3  | ŁAZIENKA                 | 3,20                            |
| 4  | SCHOWEK                  | 1,35                            |
| 5  | KŁATKA SCHODOWA          | 2,30                            |
| 6  | POKÓJ DZIENNY I JADALNIA | 28,80                           |
| 7  | KUCHNIA                  | 9,00                            |
| PIĘTRO POWIERZCHNIA UŻYTKOWA                     |                          | 48,90                           |
| PIĘTRO POWIERZCHNIA CAŁKOWITA                    |                          | 68,50                           |
| 8  | KOMUNIKACJA              | 8,40                            |
| 9  | POKÓJ                    | 9,05                            |
| 10   | POKÓJ                    | 11,70                           |
| 11   | ŁAZIENKA                 | 6,65                            |
| 12   | POKÓJ                    | 13,10                           |
| RAZEM POWIERZCHNIA UŻYTKOWA                      |                          | 100,75                          |
| RAZEM POWIERZCHNIA CAŁKOWITA                     |                          | 136,05                          |
| POWIERZCHNIA DZIAŁKI ( DO WYĄCZNEGO KORZYSTANIA) |                          | ok. 3,0 ar                      |

#### UWAGA:

- Wymiary pomieszczeń, ogrodo, działki, lokalizacja urządzeń sanitarnych, rozmieszczenie punktów oświetleniowych itd. podano zgodnie z projektem budowlanym.  
Mogą występować niewielkie różnice wymiarów i usytuowania elementów powstałe w trakcie prac budowlanych. Wymiary na rzucie podano w świetle przegrod pionowych (ścian) w stanie surowym.
- Zestawienie powierzchni użytkowych poszczególnych pomieszczeń lokalu podano na podstawie projektu, obliczenie powierzchni użytkowych wykonano zgodnie z Rozporządzeniem Ministra Transportu, Budownictwa i Gospodarki Morskiej z dnia 25.04.2012 r. w sprawie szczegółowego zakresu i formy projektu budowlanego (Dz. U. z dnia 27 kwietnia 2012 roku).
- Aranzacja na rzucie jest przykładowa meble nie wchodzi w skład wyposażenia lokali. Na rysunku nie pokazano wiołów pionów wentylacyjnych, lokalizacji grzejników taplicy elektrycznej itp. Rysunki mają charakter schematyczny.