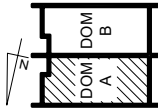


# DOMY NA LATA

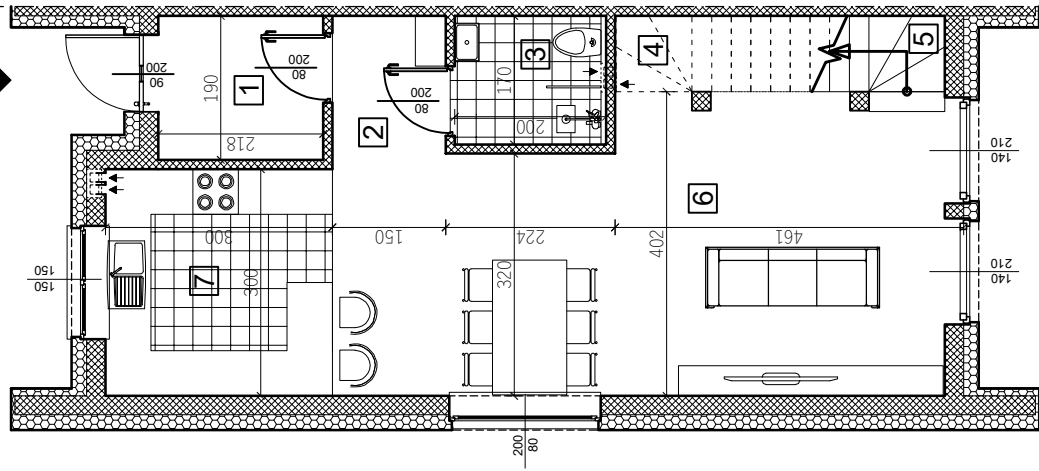
Inwestycja : ul. Podbielowska 84EA, Nowy Sącz

## DOM A

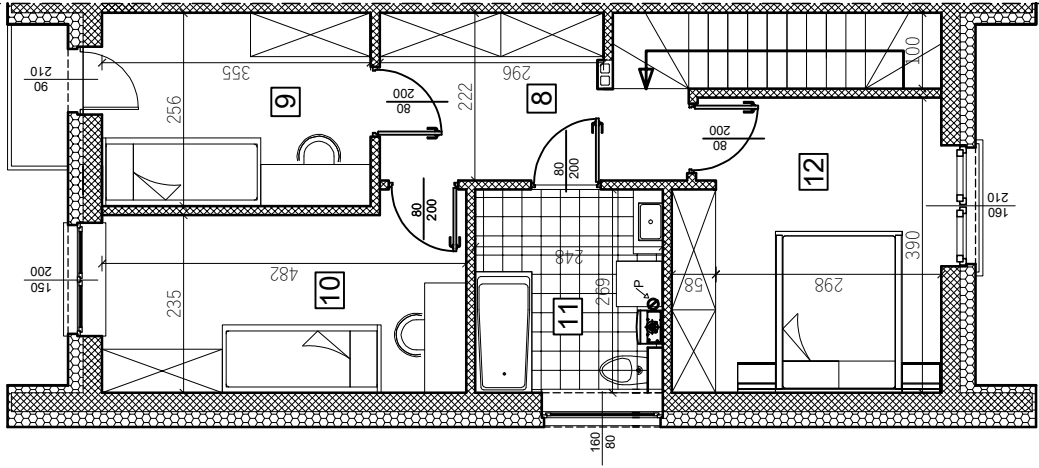


### SCHEMATYCZNY RZUT LOKALU

PARTER



PIĘTRO



### ZESTAWIENIE POWIERZCHNI POMIESZCZEŃ

NR	POMIESZCZENIE	POMIESZCZENIE (m <sup>2</sup> )	
PARTER POWIERZCHNIA UŻYTKOWA			
PARTER POWIERZCHNIA CAŁKOWITA			
1	WIATROŁAP	4,15	
2	KOMUNIKACJA	3,05	
3	ŁAZIENKA	3,20	
4	SCHOWEK	1,35	
5	KLATKA SCHODOWA	2,30	
6	POKÓJ DZIENNY I JADALNIA	28,80	
7	KUCHNIA	9,00	
PIĘTRO POWIERZCHNIA UŻYTKOWA			
PIĘTRO POWIERZCHNIA CAŁKOWITA			
8	KOMUNIKACJA	8,40	
9	POKÓJ	9,05	
10	POKÓJ	11,70	
11	ŁAZIENKA	6,65	
12	POKÓJ	13,10	
RAZEM POWIERZCHNIA UŻYTKOWA			100,75
RAZEM POWIERZCHNIA CAŁKOWITA			136,05
POWIERZCHNIA DZIAŁKI ( DO WYĄCZNEGO KORZYSTANIA)			ok. 3,4 ar

#### UWAGA:

- Wymiary pomieszczeń, ogrodo, działki, lokalizacja urządzeń sanitarnych, rozmieszczenie punktów oświetleniowych itd. podano zgodnie z projektem budowlanym.  
Mogą występować niewielkie różnice wymiarów i usytuowania elementów powstałe w trakcie prac budowlanych. Wymiary na rzucie podano w świetle przegrod pionowych (ścian) w stanie surowym.
- Zestawienie powierzchni użytkowych poszczególnych pomieszczeń lokalu podano na podstawie projektu, obliczenie powierzchni użytkowych wykonano zgodnie z Rozporządzeniem Ministra Transportu, Budownictwa i Gospodarki Morskiej z dnia 25.04.2012 r. w sprawie szczegółowego zakresu i formy projektu budowlanego (Dz. U. z dnia 27 kwietnia 2012 roku).
- Aranżacja na rzucie jest przykładowa meble nie wchodzi w skład wyposażenia lokali. Na rysunku nie pokazano wiołów pionów wentylacyjnych, lokalizacji grzejników taplicy elektrycznej itp. Rysunki mają charakter schematyczny.