

DOMY NA LATA

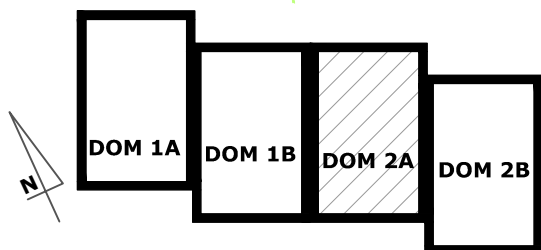
www.domynalata.pl

Inwestycja, ul. Zyndrama, Nowy Sącz

Dom 2A

Powierzchnia całkowita 121,62m²

Powierzchnia użytkowa 118,49m²



| PARTER | | |
|--------------------------------------|----------------------|------------------------------|
| Nr | nazwa pomieszczenia | pow użytk. [m ²] |
| 1 | WIATROŁAP | 3,51 |
| 2 | KOMUNIKACJA | 4,73 |
| 3 | POM. GOSP./SPIŻARNIA | 2,67 |
| 4 | KUCHNIA | 8,27 |
| 5 | SALON Z JADALNIĄ | 39,68 |
| 6 | ŁAZIENKA 1 | 3,06 |
| POWIERZCHNIA UŻYTKOWA ŁĄCZNIE | | 61,92 |

| PIĘTRO | | |
|---------------------------------------|---------------------|-----------------------------|
| Nr | nazwa pomieszczenia | pow całk. [m ²] |
| 1 | KOMUNIKACJA | 5,63 |
| 2 | SYPIALNIA 1 | 14,67 |
| 3 | SYPIALNIA 2 | 14,67 |
| 4 | SYPIALNIA 3 | 13,94 |
| 5 | GARDEROBA | 5,64 |
| 6 | ŁAZIENKA 2 | 5,14 |
| POWIERZCHNIA CAŁKOWITA ŁĄCZNIE | | 59,70 |
| POWIERZCHNIA UŻYTKOWA ŁĄCZNIE | | 56,57 |

| PODSUMOWANIE - DOM 1A | | pow użytk. [m ²] |
|--------------------------------------|----------|------------------------------|
| Powierzchnia użytkowa | | |
| 1 | PARTER | 61,92 |
| 2 | PODDASZE | 56,57 |
| POWIERZCHNIA UŻYTKOWA ŁĄCZNIE | | 118,49 |
| POWIERZCHNIA DZIAŁKI | | 257 |

UWAGA:

1. Wymiary pomieszczeń, ogrodu, działki i lokalizacja przyborów sanitarnych, rozmieszczenie punktów oświetleniowych ect. podano zgodnie z projektem budowlanym.

Mogą występować niewielkie różnice wymiarów i usytuowania elementów powstałe w trakcie prac budowlanych. Podane na rzucie wymiary, są wymiarami w świetle pionowych przegród (ścian) w stanie surowym.

2. Zestawienie powierzchni użytkowych poszczególnych pomieszczeń lokalu podano na podstawie projektu wykonawczego, obliczenie powierzchni użytkowych poszczególnych pomieszczeń i lokalu wykonano zgodnie z Rozporządzeniem Ministra Transportu, Budownictwa i Gospodarki Morskiej z dnia 25.04.2012 r. w sprawie szczegółowego zakresu i formy projektu budowlanego (Dz. U. z dnia 27 kwietnia 2012 roku).

3. Aranżacja na rzucie jest przykładowa, meble nie wchodzą w skład wyposażenia lokali. Na rysunku nie pokazano wlotów pionów wentylacyjnych, likalizacji grzejników, taplicy elektrycznej ect.

