

DOMY NA LATA

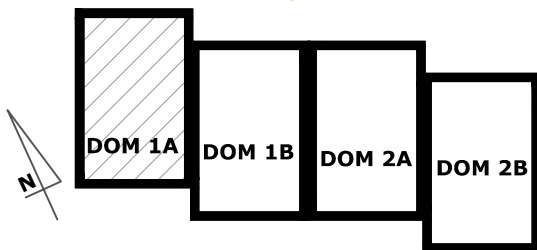
www.domynalata.pl

Inwestycja, ul. Zyndrama, Nowy Sącz

Dom 1A

Powierzchnia całkowita 121,62m²

Powierzchnia użytkowa 118,49m²



PARTER		
Nr	nazwa pomieszczenia	pow użytk. [m ²]
1	WIATROŁAP	3,51
2	KOMUNIKACJA	4,73
3	POM. GOSP./SPIŻARNIA	2,67
4	KUCHNIA	8,27
5	SALON Z JADALNIĄ	39,68
6	ŁAZIENKA 1	3,06
POWIERZCHNIA UŻYTKOWA ŁĄCZNIE		61,92

PIĘTRO		
Nr	nazwa pomieszczenia	pow całk. [m ²]
1	KOMUNIKACJA	5,63
2	SYPIALNIA 1	14,67
3	SYPIALNIA 2	14,67
4	SYPIALNIA 3	13,94
5	GARDEROBA	5,64
6	ŁAZIENKA 2	5,14
POWIERZCHNIA CAŁKOWITA ŁĄCZNIE		59,70
POWIERZCHNIA UŻYTKOWA ŁĄCZNIE		56,57

PODSUMOWANIE - DOM 1A		pow użytk. [m ²]
Powierzchnia użytkowa		
1	PARTER	61,92
2	PODDASZE	56,57
POWIERZCHNIA UŻYTKOWA ŁĄCZNIE		118,49
POWIERZCHNIA DZIAŁKI		439

UWAGA:

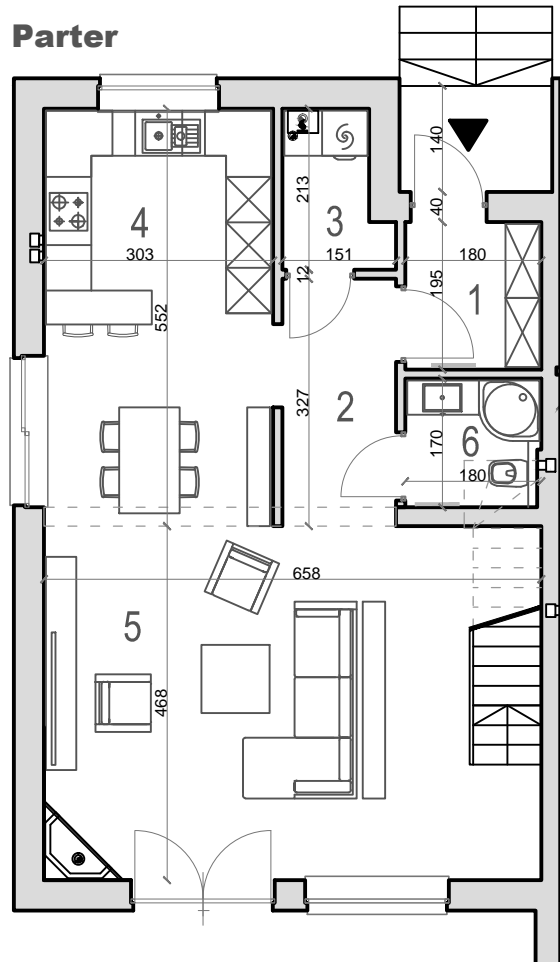
1. Wymiary pomieszczeń, ogrodu, działki i lokalizacja przyborów sanitarnych, rozmieszczenie punktów oświetleniowych ect. podano zgodnie z projektem budowlanym.

Mogą występować niewielkie różnice wymiarów i usytuowania elementów powstałe w trakcie prac budowlanych. Podane na rzucie wymiary, są wymiarami w świetle pionowych przegród (ścian) w stanie surowym.

2. Zestawienie powierzchni użytkowych poszczególnych pomieszczeń lokalu podano na podstawie projektu wykonawczego, obliczenie powierzchni użytkowych poszczególnych pomieszczeń i lokalu wykonano zgodnie z Rozporządzeniem Ministra Transportu, Budownictwa i Gospodarki Morskiej z dnia 25.04.2012 r. w sprawie szczegółowego zakresu i formy projektu budowlanego (Dz. U. z dnia 27 kwietnia 2012 roku).

3. Aranżacja na rzucie jest przykładowa, meble nie wchodzi w skład wyposażenia lokali. Na rysunku nie pokazano wlotów pionów wentylacyjnych, lkalizacji grzejników, taplicy elektrycznej ect.

Parter



Piętro

